

# Einbau Geschäftsstelle Raiffeisenbank Obfelden

Realisation: 2012  
Bauherrschaft: Raiffeisenbank Merenschwand-Obfelden  
Gesamtbaukosten: Fr. 2.3 Mio

Die Aufgabe, in die bestehende Grundrissform eine moderne helle offene und einladende Beraterbank zu realisieren ist folgendermassen umgesetzt worden:

Die grosszügige Kundenhalle und die dazugehörigen Arbeitsplätze werden über raumhohe Fensterflächen belichtet.

Räumlich und optisch sind die Mitarbeiter hier durch die raumbildende jedoch durchlässige Stulptur getrennt, können so jederzeit auf Kunden reagieren.

Beide Beraterbüros und Arbeitsräume sind entlang der Strassenfassade angeordnet. Zentral, für alle Mitarbeiter zugänglich befindet sich das eingeschobene Raumvolumen des Servicebereiches.

## Materialisierung

Zentral ist der offene Raumtrenner aus Massivholz. In Anlehnung an die Flurbezeichnung "Im Baumgarten" symbolisiert dieser Äste und Stämme.

An der Empfangstheke aus Corian können zwei Kunden gleichzeitig bedient werden.

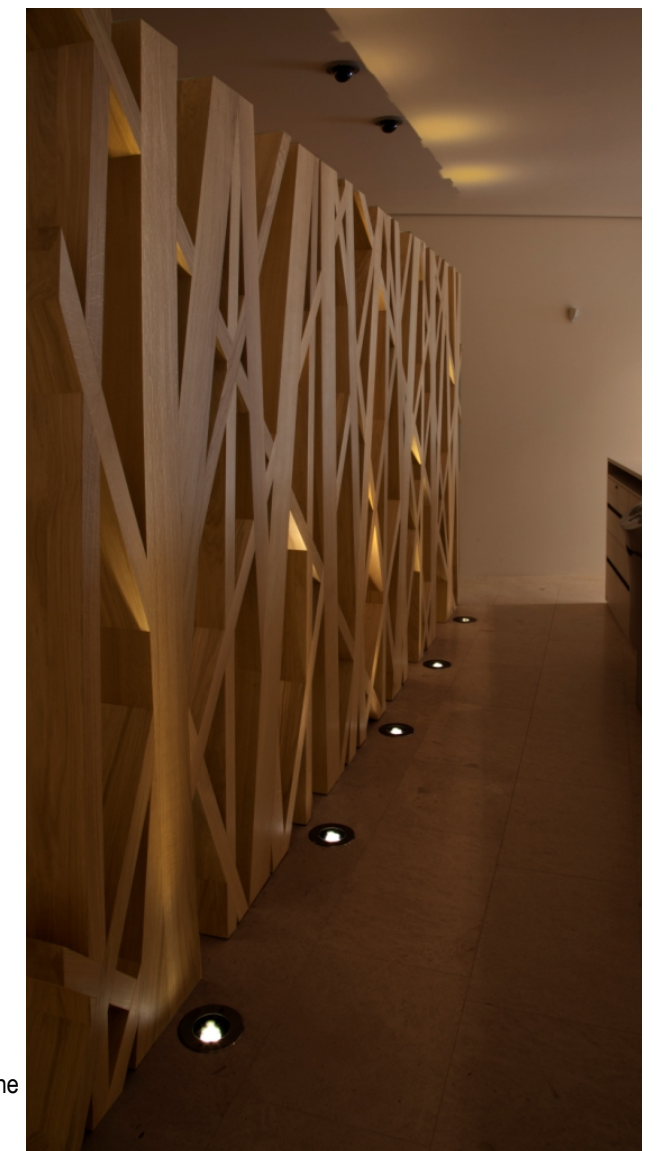
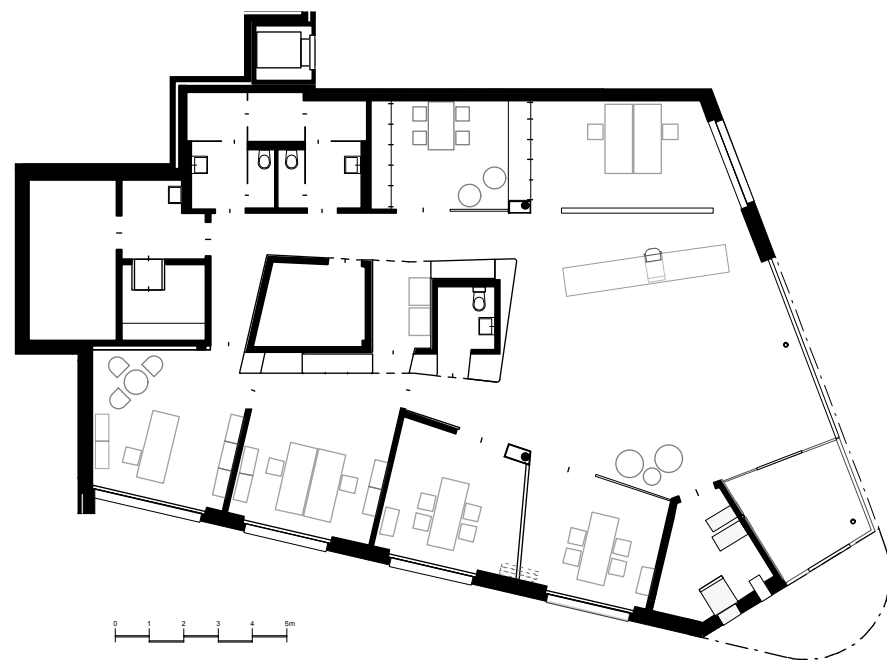
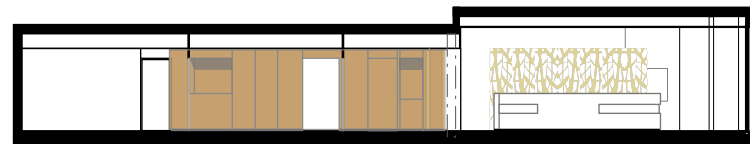
Der helle steinige Bodenbelag im öffentlichen Bereich wechselt in den Berater- und Mitarbeiterbüros in Teppich.

Die Wände sind hell mit leichter Textur.

Sämtliche beweglichen Teile bzw. Raumkern sind aus Holzwerkstoff, und farblich abgesetzt.

## Beleuchtung

Die Beleuchtung unterstreicht die Architektur in dem sie Akzente setzt.



Kundenhalle (Natursteinbelag)  
Beraterdesk (Corian)  
Personalraum  
Blick Korridor und Personalküche  
24h-Zone  
Raumstruktur in Massivholz